



معاونت پژوهش، برنامه‌ریزی و سنجش مهارت
دفتر سنجش مهارت و صلاحیت حرفه‌ای

آزمون دانشی (آنلاین - کتبی کاغذی)

خدمات

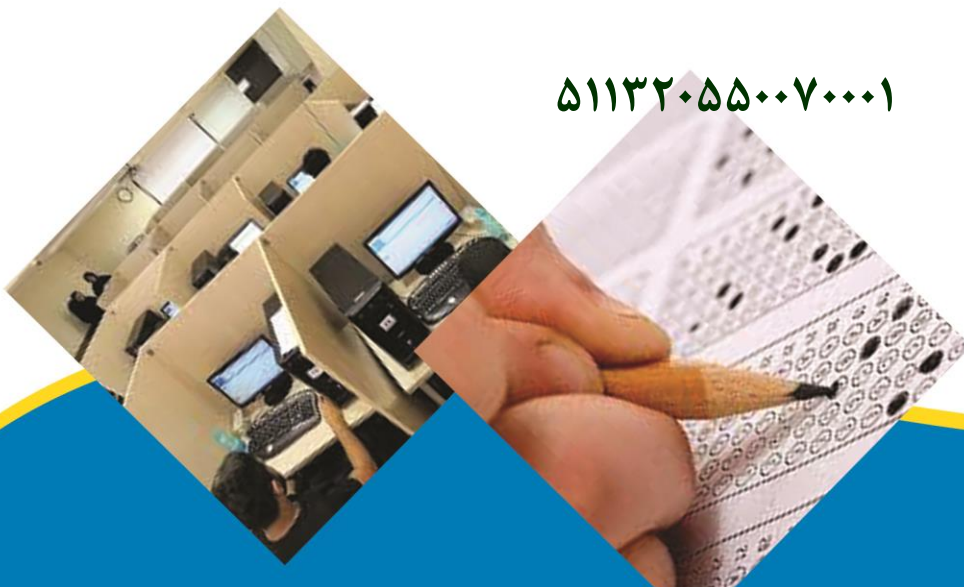
گروه : گردشگری

نام استاندارد: راهنمای موزه

کد استاندارد: ۵-۹۱/۳۰/۱/۳

۵-۹۱/۳۰/۱/۱

۵۱۱۳۲۰۵۵۰۰۷۰۰۰۱



۱- کدام دوره نقطه عطفی برای مجموعه داری و موزه داری بوده است؟

الف- قبل از میلاد مسیح

ب- دوران رنسانس

ج- قرون وسطی

د- انقلاب صنعتی

۲- اولین موزه تاریخ طبیعی در جهان و اولین موزه ای که واژه موزه در خصوص آن به کار رفت کدام است؟

الف- اشمولین

ب- مدیچی

ج- لوور

د- چارلستون

۳- نخستین موزه رم در چه قرنی گشایش یافت؟

الف- بیستم

ب- نوزدهم

ج- هجدهم

د- هفدهم

۴- نخستین موزه دولتی ایران توسط کدام پادشاه قاجار تاسیس شد؟

الف- فتحعلی شاه

ب- ناصر الدین شاه

ج- محمد علی شاه

د- احمدشاه

۵- در ابتدا اولین موزه دولتی ایران در کجا قرار داشت؟

الف- عمارت قدیمی سمت شمال باغ گلستان

ب- عمارت مسعودیه تهران

ج- مدرسه دارالفنون

د- بنایی بین شمس العماره و گوشه شرقی باغ گلستان

۶- در سال ۱۲۹۵ موزه ملی که در مدرسه دارالفنون (در خیابان ناصر خسرو) بود چند قلم شی موجود بوده

است؟

الف- ۲۰۰

ب- ۲۲۰

ج- ۲۷۰

د- ۳۰۰

۷- موزه همایونی به وسیله چه کسی و در کجا ساخته شد؟

الف- ناصر الدین شاه قاجار- قسمت شمالی کاخ گلستان

ب- مرتضی خان ممتاز الملک- قسمت شمالی کاخ گلستان

ج- ناصر الدین شاه قاجار- مدرسه دارالفنون

د- مرتضی خان ممتاز الملک- ساختمان مسعودیه

۸- نقطه عطف تاریخ موزه و موزه داری ایران با تاسیس کدام موزه می باشد؟

الف- موزه ملی

ب- موزه تاریخ طبیعی

ج- موزه ایران باستان

د- موزه افسریه

۹- موزه های هگمتانه- هفت تپه شوش جزء کدام دسته از موزه ها می باشد؟

الف- تاریخی

ب- فرهنگی

ج- علمی

د- باستان شناسی

۱۰- دانش موزه داری به چند بخش تقسیم می شود؟

الف- ۳ بخش- گردآوری، انتشار، بهره برداری

ب- ۱ بخش- جمع آوری

ج- ۲ بخش- گردآوری و نگهداری ، بهره برداری

د- ۲ بخش- گردآوری، جمع آوری

۱۱- گاسپر اف نایکل که بود و چه کرد؟

الف- یکی از بازرگانان هامبورگ - گرد و جمع آوری اشیاء و طبقه بندی آن ها

ب- مهندس معدن- کتاب در مورد سنگ های معدنی

ج- باستانشناس - جزوه میوزوگرافی را نوشت

د- نقاش- موزه نقاشی

۱۲- رایج ترین انواع موزه های تاریخی شامل چه مواردی می شود؟

الف- خانه هایی که لوازم قدیمی دارند.

ب- خانه های تاریخی که محل اقامت افراد سر شناس بودند

ج- خانه ای که از گل خام درست شده است.

د- خانه هایی که در محل قدیمی بوده اند.

۱۳- هدف ایجاد موزه های علم و فناوری چیست؟

الف- ارتقا درک و دانش مردم

ب- درآمد زایی

ج- آشنایی با دوران قدیم

د- آشنایی با علم موزه داری

۱۴- هویت هر موزه وابسته به مجموعه ای از ... است که در آن به نمایش در آمده است.

الف- اهداف

ب- پژوهش ها

ج- تفکرات

د- آثار

۱۵- کدام مورد از اهداف موزه نمی باشد؟

الف- آموزش

ب- نمایش

ج- کسب درآمد

د- پژوهش

۱۶- برای گرد آوری منابع کلی موزه به چه مواردی باید توجه شود؟

الف- نحوه تبلیغات برای موزه

ب- افرادی که اشیاء را به موزه اهدا می کنند

ج- سیاست های کلی که موزه برای فعالیت خود بنا نهاده

د- شیوه های مختلف خرید اشیا موزه

۱۷- کدام مورد برای جلوگیری از تخریب آبگینه صحیح نمی باشد؟

الف- باید در مخزن نزدیک یک تراشه چوبی قرار گیرد.

ب- در آزمایشگاه ترمیم و محافظت نمود.

ج- در محفظه های خلا در معرض نمایش قرار داد یا در مخزن نگه داری کرد.

د- میتوان از یک بسته حاوی سیلیس استفاده کرد.

۱۸- برای جلوگیری از اشیا نقره چه کاری باید انجام داد؟

الف- استفاده از قلم ماهوت پاک کن خشک استفاده کرد.

ب- باید آن را حرارت داد و پخت.

ج- باید داعم آن را گردگیری کرد.

د- استفاده از لفافه ی محافظ یا جعبه مقوایی.

۱۹- چه خطری آثار ساخته شده از طلا را در موزه تهدید میکند؟

الف- تخریب

ب- سیاه شدن

ج- سرقت

د- کپک زدن

۲۰- برای نگه داری از روزنامه های قدیمی در موزه های تاریخی بهترین روش چیست؟

الف- صحافی و قاب گرفتن

ب- افزودن ضد بید

ج- نگه داری در مخزن

د- نگه داری در کیسه های حاوی نفتالین

۲۱- محل تهیه کاغذ برنج چه کشور هایی هستند؟

الف- چین و ترکیه

ب- ژاپن و ترکیه

ج- چین و ژاپن

د- چین و ایران

۲۲- یکی از بیشترین سوژه های موزه ها چیست ؟

الف- ساختمان ها و بناهای قدیمی

ب- دست ساخته های هنری

ج- اختراعات علمی برجامانده

د- اجسام بجا مانده از پادشاهان گذشته

۲۳- هدف نهایی فلسفه موزه چیست ؟

الف- مشخص نمودن سیاستها و احتمالاتی در راستای اهداف موزه

ب- بازاریابی و درآمدزایی

ج- ارقام بازدید کننده را اضافه کند

د- درآمد زا شود و یا اهداف مادی را دنبال کند

۲۴- چه چیزی حوزه عملکرد موزه در جامعه را تعریف می کند ؟

الف- آیین نامه ی موزه ها

ب- رسانه های گروهی

ج- سیاست های موزه