



معاونت پژوهش، برنامه‌ریزی و سنجش مهارت
دفتر سنجش مهارت و صلاحیت حرفه‌ای

آزمون سنجش دانش
(آنلاین-کتبی کاغذی)

خدمات

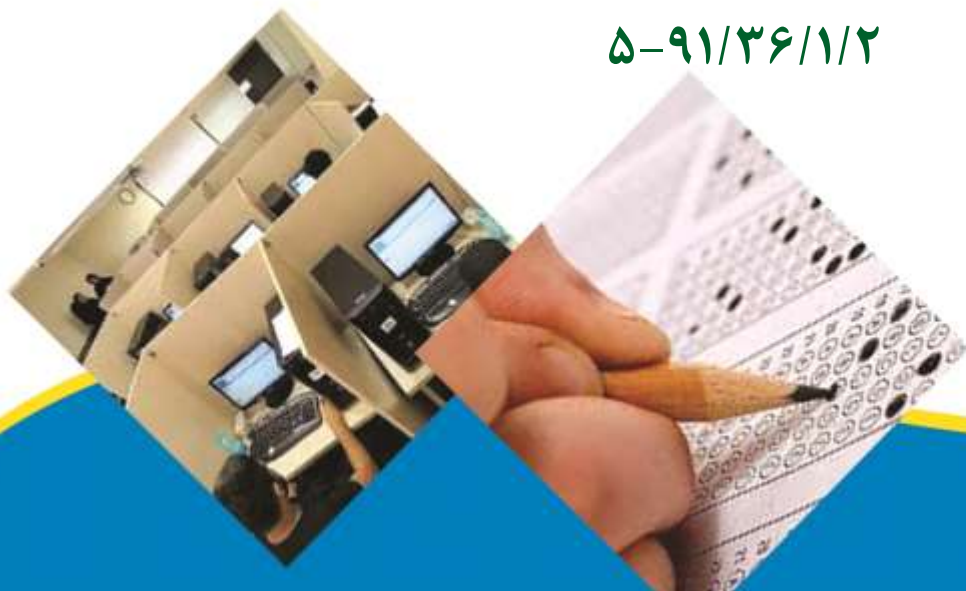
گروه: گردشگری

نام استاندارد: راهنمای طبیعت گردی (اکوتوریسم)

کد استاندارد: ۵۱۱۳۲۰۵۵۰۰۸۰۰۰۱

۵-۹۱/۳۶/۱/۳

۵-۹۱/۳۶/۱/۲



۱- جنگل های منطقه استپی کوهستانی در کدام قسمت ایران واقع شده است؟

الف- کوه های شمال خراسان و آذربایجان

ب- بخش وسیعی از مناطق بیابانی

ج- درحاشیه فلات ایران

د- جنگل های ناحیه زاگرس

۲- از مهم ترین اکوسیستم های دریای خزر است؟

الف- جزیره میانکاله

ب- مرداب انزلی

ج- خلیج گرگان

د- جزیره آشوره

۳- قوچ و میش وحشی مربوط به کدام اکوسیستم است؟

الف- جنگلی

ب- آبی و تالابی

ج- استپی

د- کوهستانی

۴- کدام یک از این جانوران مربوط به اکوسیستم جنگلی است؟

الف- گربه وحشی - گراز

ب- خرس قهوه ای - سمور

ج- آهو - پلنگ

د- گراز - آهو

۵- بیشترین آب آشامیدنی جهان از چه منبعی تامین می شود؟

الف- زیرزمینی

ب- دریا

ج- اقیانوس

د- چشمه

۶- این محیط های طبیعی سایبانی متراکم دارند و شاخ و برگ درختان به هم می رسند و گاهی در هم تنیده می

شوند؟

الف- استپ

ب- درختزار

ج- جنگل

د- تالاب

۷- کدام اکوسیستم قطب گردشگری تفریحی ایران است؟

الف- دریاچه ارومیه

ب- دریای مازندران

ج- دامنه های زاگرس

د- خلیج فارس

۸- کدام جانور در اکوسیستم های بیابانی زیست می کند؟

الف- خرگوش

ب- گرگ

ج- قرقاول

د- جبیر

۹- بارندگی زیاد و تبخیر کم مربوط به کدام اکوسیستم است؟

الف- استپی

ب- کوهستانی

ج- تالابی

د- جنگلی

۱۰- پهنه بزرگی از آب شور که به اقیانوس راه دارد؟

الف- دریاچه

ب- دریا

ج- چشمه

د- رودخانه

۱۱- این بخش از اکوسیستم پس از گذشت زمان طولانی یا خشک می شود یا به باتلاق تبدیل می گردد؟

الف- دریاچه

ب- چشمه

ج- دریا

د- رودخانه

۱۲- کدام اکوسیستم نقش زیست محیطی در تنظیم سطح آب های زیرزمینی در محیط های اطراف خود را دارد؟

الف- تالاب

ب- کوهستان

ج- جنگل

د- علفزار

۱۳- از مهم ترین گونه های حیات وحش اکوسیستم های کوهستانی است؟

الف- کل

ب- مارمولک

ج- آهو

د- جبیر

۱۴- از مهم ترین گونه های حیات وحش اکوسیستم های استپی است؟

الف- گراز

ب- خوک

ج- میش وحشی

د- هوبره

۱۵- آب این دریاچه شور و تلخ است و غیر از موجودات ذره بینی معدود هیچ ماهی و جانوری در آن زندگی نمی

کند؟

الف- پریشان

ب- ارومیه

ج- خزر

د- هامون

۱۶- مهم ترین رود آبگیر خلیج فارس و دریای عمان است؟

الف- بختگان

ب- زرینه رود

ج-پیشان

د-کارون

۱۷- چرا رودخانه های ایران کم آب و غیرقابل قیاس با رودهای بزرگ دنیا است؟

الف-سیلاب های فصلی

ب-تنوع گیاهی

ج-کمبود نزولات آسمانی

د-تنوع جانوری

۱۸- تنها دریای آزاد ایران است؟

الف-دریای خزر

ب-دریای عمان

ج-خلیج فارس

د-ارومیه

۱۹- دریای عمان قسمتی از کدام اقیانوس است؟

الف-آرام

ب-کبیر

ج-اطلس

د-هند

۲۰- بهترین نوع استفاده خردمندانه از طبیعت و گنجینه های فرهنگی ایران است؟

الف-اکوتوریسم

ب-اکوسیستم

ج-ایجاد جاذبه های مصنوعی

د-بیابان زدایی

۲۱- توسعه پایدار اکوتوریسم چه زمانی تحقق می یابد؟

الف-بیشترین سود اقتصادی در کوتاهترین زمان حاصل شود

ب-قابلیت سرزمین برای تامین نیاز نسل بعدبه خطر نیفتد

ج-بازاریابی و تبلیغات گسترده انجام شود

د-از مشارکت کلی جوامع محلی جلوگیری شود

۲۲- اصل اساسی در حفاظت از اکوتوریسم است؟

الف-مراقبت و استفاده از منابع طبیعی

ب-مراقبت از منابع طبیعی

ج-استفاده از منابع طبیعی

د-ایجاد تغییرات اساسی در منابع طبیعی

۲۳-مهم ترین عامل در رسیدن به توسعه پایدار در اکوتوریسم چیست؟

الف-بومی سازی اصول اکوتوریسم

ب-دیدگاه اقتصادی

ج-دیدگاه صرفا فرهنگی

د-بهره برداری از منابع

۲۴- از مهم ترین اصول اکوتوریسم است؟

الف-اکوتوریسم تجارتي غیر مسولانه است

ب-بازدید از مناطق توریستی مهم تر از منطقه بندی آن است

ج- باید دارای کمترین اثرات منفی بر طبیعت و فرهنگ باشد

د- باید به کاهش منافع اقتصادی کشور میزبان کمک کند

۲۵- توریسم صادرات نامرئی چیست؟

الف- خرید ارز

ب- خرید بلیط موزه های علوم طبیعی

ج- خرید خدمات و کالاهای تولیدی کشور میزبان

د- ایجاد شغل در کشور میزبان

۲۶- مهم ترین دلیل موقعیت خاص اکوتوریستی ایران چیست؟

الف- موقعیت توپوگرافی

ب- وجود دریای خزر

ج- وجود خلیج فارس

د- اماکن تاریخی و گردشگری

۲۷- فعالیت هایی که اثرات تخریبی بر محیط وارد می کند و اکوتوریسم محسوب نمی شود؟

الف- پیاده روی - بازدید از غار

ب- شکار - اسکی

ج- دامنه نوردی - سفر بیلاقی

د- مطالعه طبیعت - اسکی

۲۸- TIES چه سازمانی است؟

الف- انجمن جهانی اکوتوریسم

ب- اتحادیه جهانی حفاظت از منابع طبیعی

ج- اتحادیه جهانی جهانگردی

د- سازمان توریسم جهانی

۲۹- سفری مسولانه به مناطق طبیعی که موجب حفاظت محیط زیست و بهبود زندگی مردم محلی می گردد؟

الف- اکوسیستم

ب- شکار

ج- اکوتوریسم

د- جهانگردی

۳۰- بخشی از کره زمین که توانایی حفظ حیات را دارد؟

الف- اکوسیستم

ب- بیوسفر

ج- اکوتوریسم

د- سفره آب

۳۱- ایران به لحاظ دارایی های اماکن طبیعی گردشگری در چه رتبه ای قرار دارد؟

الف- چهارم

ب- دهم

ج- اول

د- پانزدهم

۳۲- از فعالیت های اکوتوریستی محسوب می شود؟

الف- شکار

ب- اسکی

ج- تورهای ماجراجویانه

د- سفر به مناطق بیلاقی

۳۳- معادل واژه اکوتوریست است؟

الف- بوم گرد

ب- جهانگرد

ج- ماجراجو

د- راهنمای تور

۳۴- صنعت گران پایدار دهکده سبز چه کسانی هستند؟

الف- کسانی که امتیاز ویژه برای ساخت هتل دریافت می کنند

ب- کسانی که فعالیتشان با طبیعت سازگار است

ج- کسانی که ساختمان های بیش از سه طبقه می سازند

د- کسانی که به کاهش حضور مسافران در طبیعت کمک کنند

۳۵- بخش وسیعی از اراضی کم عمق که به عنوان بخشی از جاذبه های اکوتوریستی مطرح می شود؟

الف- پارک ملی

ب- منطقه شکار ممنوع

ج- تالاب

د- ذخیره گاه زیست کره

۳۶- کم هزینه ترین و مناسب ترین نوع گردشگری برای مردم محلی و سرمایه گذاری های کوچک است؟

الف- فرهنگی

ب- ساحلی

ج- تفریحی

د- اکوتوریسم

۳۷- کدام یک از پستانداران به سلطان صخره ها معروف است؟

الف- پازن

ب- گورخر

ج- گوسفند وحشی

د- جبیر

۳۸- عمده ترین تفاوت جبیر با آهو چیست؟

الف- جبیر شاخ دارد

ب- گوش ها و دم جبیر از آهو بلندتر است

ج- آهو شاخ ندارد

د- جبیر در زیر گلویش برآمدگی گواترمانندی دارد

۳۹- کدام یک در مورد رژیم غذایی نهنگ صحیح تر است؟

الف- پستانداران کوچک

ب- ماکروپلانکتون ها

ج- علف های دریایی

د- بی مهره گان

۴۰- کوچک ترین قورباغه ایران چه نام دارد؟

الف- قورباغه مردابی جنگلی

ب- وزغ مرمری