



معاونت پژوهش، برنامه‌ریزی و سنجش مهارت
دفتر سنجش مهارت و صلاحیت حرفه‌ای

آزمون دانشی (آنلاین - کتبی کاغذی)

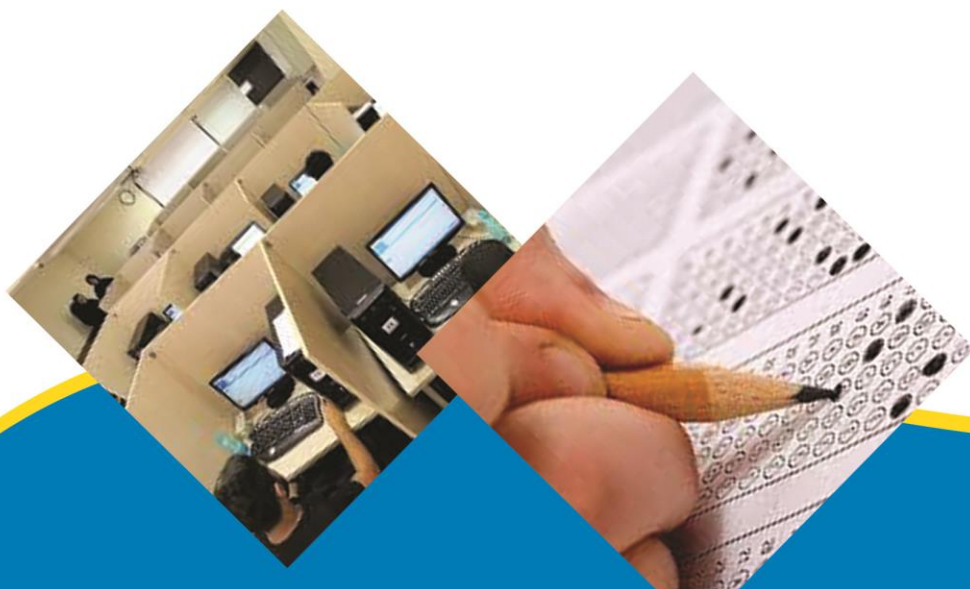
خدمات

گروه : گردشگری

نام استاندارد: راهنمای گردشگری سلامت

کد استاندارد: ۵۱۱۳۲۰۵۵۰۰۱۰۰۰۱

۰-۹۱/۳۷/۱/۱



۱- کدام یک از کشورهای زیر جزء پرتعدادترین مقاصد توریسم درمانی جهان است؟

الف- فیلیپین

ب- هند

ج- سنگاپور

د- ترکیه

۲- کدام یک از کشورهای زیر برای گردشگران درمانی خود ویزای **M** و ویزای **MX** را برای همسر و همراهان

آنها صادر می کند؟

الف- هند

ب- مالزی

ج- ترکیه

د- ایران

۳- کدام یک از کشورهای زیر در زمینه جراحی ستون فقرات و سرطان بیشتر از سایر کشورها برای توریست

درمانی کار کرده است؟

الف- هند

ب- فیلیپین

ج- مکزیک

د- کره جنوبی

۴- کدام یک از کشورهای زیر اعتبارنامه کمیسیون مشترک بین المللی آمریکا (**JCI**) را زودتر دریافت کرده

است؟

الف- ایران

ب- امارات متحده عربی

ج- سنگاپور

د- هند

۵- جداسازی دوقلوهای به هم چسبیده در کدام کشور تبدیل به یک قطب شده است؟

الف- مکزیک

ب- برزیل

ج- تایلند

د- سنگاپور

۶- کدام کشور زیر باسابقه ترین کشور در حوزه گردشگری است و مقام اول آسیا و ششم جهان را از نظر کیفیت

خدمات گردشگری دارا است؟

الف- سنگاپور

ب- هند

ج- مالزی

د- تایلند

۷- کدام کشور توجه به قشر سالمند و ناتوان را در صدر توجه به گردشگری سلامت خود قرار داده است؟

الف- ترکیه

ب- هند

ج- تایلند

د- مالزی

۸- کدام یک از کشورهای زیر دو پکیج "مردسالم" و "زن سالم" را برای گردشگری سلامت خود قرار می دهد؟

الف- ترکیه

ب- هند

ج- تایلند

د- مالزی

۹- مرکز دندان پزشکی جهان کجاست؟

الف- مالزی

ب- مجارستان

ج- تایلند

د- ترکیه

۱۰- کدام کشور چکاپ کامل پزشکی را در کمترین زمان ممکن و با هزینه ی ارزان انجام می دهد؟

الف- کاستاریکا

ب- برزیل

ج- مکزیک

د- هند

۱۱- کدام گزینه جزء دو ماده قطعنامه "تدابیر پیشنهادی برای ایمنی توریسم" نیست؟

الف- تضمین ایمنی

ب- تدابیر پیشنهادی

ج- تأمین خدمات کمک رسانی برای توریست ها

د- کشورها باید تدابیر لازم را اتخاذ کنند.

۱۲- از جمله عوامل رشد و توسعه گردشگری سلامت کدام است؟

الف- نداشتن قدرت انتخاب

ب- هزینه پایین درمان

ج- زمان انتظار بالا

د- نبود رقابت

۱۳- کدام گزینه جزء اختیارات شرکت های گردشگری نیست؟

الف- همکاری با دفاتر مسافرتی و جهانگردی

ب- ایجاد دفاتر در کشور هدف

ج- همکاری با تمامی مراکز درمانی

د- فعالیت در زمینه گردشگری درمانی

۱۴- کدام گزینه جزء ویژگی یک راهنما نمی باشد؟

الف- تحصیلات و هوشمندی

ب- دانستن زبان محلی

ج- توانایی جذب شرکت ها

د- کارآزمودگی و سن

۱۵- گردشگری با تبادل و تسریع در شکل گیری را موجب شده است.

الف- پول؛ قدرت؛ سازمان

ب- ارزش؛ فرهنگ؛ دهکده جهانی

ج- ارزش؛ مذهب؛ مساجد

د- فرهنگ؛ ارزش؛ سازمان ها

۱۶- خدمات گردشگری سلامت به چه معنا است؟

الف - ارائه ی خدمات پزشکی به گردشگر

ب - فعالیت هایی که جنبه ی درمانی دارد

ج - تسهیل و ارائه ی خدمات سلامت به گردشگران داخلی و خارجی

د - تمام موارد

۱۷- اصلی ترین فعالیت شرکت خدمات گردشگری سلامت در کدام گزینه بیان شده است؟

الف - اخذ ویزا

ب - ایجاد تسهیلات و هماهنگی

ج - اخذ بیمه

د - پرداخت هزینه

۱۸- کدامیک از موارد زیر شرح اختیارات شرکت خدمات گردشگری سلامت را بیان می کند؟

الف - صدور روادید

ب - تبلیغات در بیمارستان ها و مراکز درمانی

ج - همکاری با مراکز درمانی

د - توجه به قوانین کشورها

۱۹- شرایط لازم برای دفاتر خدمات گردشگری سلامت در کدام گزینه به درستی بیان شده است؟

الف - مجوز از میراث فرهنگی

ب - مجوز از وزارت بهداشت

ج - موارد یک و دو

د - مجوز از نیروی انتظامی

۲۰- متقاضی تاسیس دفاتر خدمات گردشگری سلامت نیاز به مدرک .. ندارد.

الف - مجوز از میراث فرهنگی

ب - مجوز از وزارت بهداشت

ج - مجوز مکان فعالیت

د - داشتن اساسنامه

۲۱- مسول فنی دفتر خدمات گردشگری سلامت باید دارای دو سوء پیشینه ی .. و .. باشد.

الف - کیفری/هویت

ب - هویت/کیفری

ج - هویت/پزشکی

د - کیفری/جنایی

۲۲- جز وظایف اصلی مسول فنی دفاتر خدمات گردشگری سلامت کدام یک از گزینه های زیر نیست؟

الف - نظارت و کنترل قانونی بیمار

ب - ارائه ی مشاوره درمانی به بیماران

ج - توجه به مدت اعتبار گذر نامه

د - پیگیری شکایت نامه بیماران

۲۳- مجوز دفتر خدمات گردشگری سلامت برای چه مدت صادر می شود؟

الف - یک سال

ب - دو سال

ج - سه سال

د - پنج سال

۲۴- در صورتیکه قصد تعطیلی دفتر خدمات گردشگری سلامت را داشته باشیم باید از چه مدت قبل درخواست کتبی بدهیم؟

الف - دو ماه

ب - سه ماه

ج - چهار ماه

د - شش ماه

۲۵- برای دفاتر خدمات مسافرتی و گردشگری؛ امکان صدور چند مجوز در حوزه ی گردشگری سلامت وجود دارد؟

الف - یک

ب - دو

ج - سه

د - چهار

۲۶- شرکت خدمات مسافرتی چگونه شرکتی است؟

الف - شخصیتی حقوقی است

ب - شخصیتی مجازی است

ج - شخصیتی است واقعی

د - شخصیتی است حقیقی

۲۷- حوزه ی ارائه ی خدمات گردشگری سلامت در کدام یک از گزینه های زیر به درستی ارائه شده است؟

الف - محدود به گردشگران داخلی

ب - محدود به گردشگران بالقوه

ج - محدود به گردشگران داخلی و خارجی

د - محدود به گردشگران مجازی

۲۸- شرکت خدمات گردشگری سلامت از چه طریق در سایر کشورها اقدام به جذب بیماران می کند؟

الف - تبلیغ

ب - روزنامه

ج - اعلان عمومی

د - تاسیس دفتر

۲۹- به منظور بازاریابی توانمندیهای ایران در زمینه گردشگری سلامت ، شرکت خدمات گردشگری اقدام به به کدام یک از موارد زیر می کند؟

الف - اطلاع رسانی

ب - اطلاع رسانی و بازاریابی

ج - بازاریابی

د - تبلیغات

۳۰- در دفتر خدمات گردشگری سلامت، چه کسی مسئولیت پیگیری شکایات مسافران را بر عهده دارد؟

الف - راهنما

ب - مدیران

ج - سرپرستان